

Rozeznanie cenowe do oszacowania wartości zamówienia – wykonanie dokumentacji projektowej

1. Przedmiot rozeznania cenowego:

„Rozbiórka istniejącego i budowa nowego obiektu mostowego w ciągu DP 1432 S w km 0+164 w miejscowości Cięcina w Gminie Węgierska Górka”.

2. Stan istniejący

Przedmiotowy most usytuowany jest w ciągu drogi powiatowej nr 1432 S w miejscowości Cięcina. Obiekt jest jedno przęsłowy.

3. Podstawowe parametry:

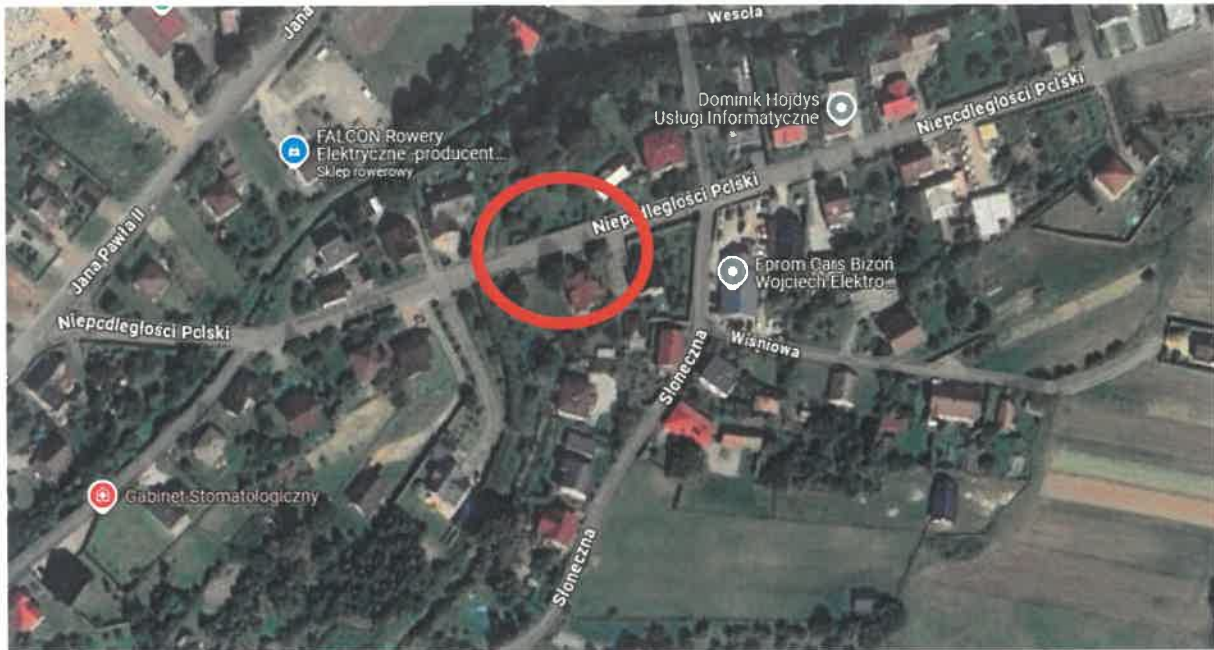
długość całkowita: 3,80m

szerokość całkowita 5,40m

Droga powiatowa 1432 S / Cięcina – Wieprz / - droga klasy Z

Lokalizacja: współrzędne obiektu 49.621069, 19.145993





4. Zakres prac projektowych:

Prace projektowe obejmować będą rozbiórkę i budowę nowego obiektu mostowego i zaprojektowanie w jego miejscu nowego obiektu.

Zakres prac projektowych obejmuje wykonanie:

- a) Projektu budowlanego dla całości zadania w tym projektów branżowych
- b) Projektu technicznego dla całości zadania w tym projektów branżowych
- c) Projektu czasowej i stałej organizacji ruchu
- d) Specyfikacji technicznych
- e) Kosztorysu inwestorskiego i przedmiarów
- f) W zakres prac wchodzi także pozyskanie wszelkich niezbędnych uzgodnień, pozwoleń, wykonanie mapy do celów projektowych.
- g) Dla zadania należy uzyskać prawomocne pozwolenie na budowę / ZRID

5. Osoba do kontaktu:

mgr inż. Anna Mieszczak

Tel. 662-021-568

6. Ofertę cenową prosimy przesłać do dnia **14.02.2025r.** w formie elektronicznej na adres pzd@pzd.zywiec.pl

KIEROWNIK
SEKCJI MOSTOWEJ i EWIDENCJI DRÓG
POWIATOWEGO ZARZĄDU DRÓG w ŻYWCU
mgr inż. Anna Mieszczak

DYREKTOR
POWIATOWEGO ZARZĄDU DRÓG
w ŻYWCU
mgr inż. Jolanta Korczyk