

Zapytanie ofertowe

OPIS PRZEDMIOTU ZAMÓWIENIA

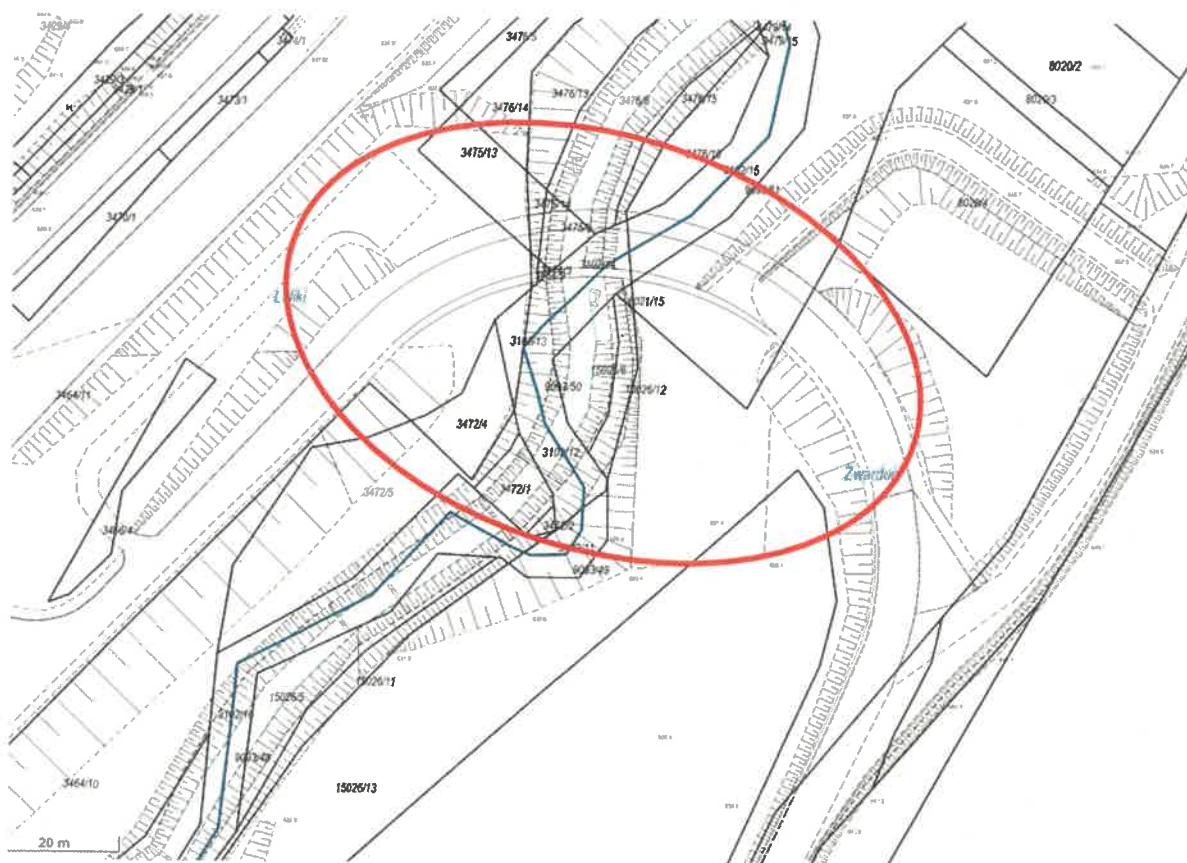
Powiatowy Zarząd Dróg w Żywcu, ul. Leśniana 102 a 34-300 Żywiec

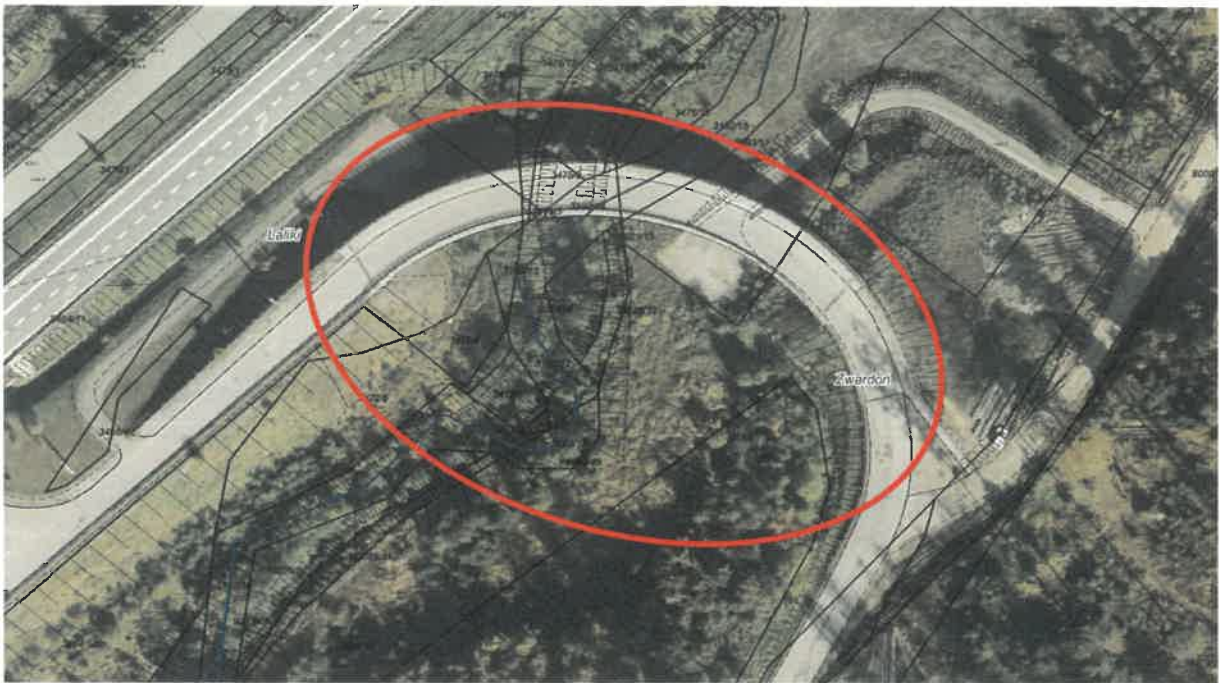
1. Przedmiot zapytania:

Wykonanie dokumentacji pn. : „Ekspertyza obiektu mostowego w ciągu DP 1446 S w km 0+453 w miejscowości Zwardoń”.

Opis stanu istniejącego:

Przedmiotowy obiekt zlokalizowany jest w ciągu drogi powiatowej nr 1446 S w km 0+453 w miejscowości Zwardoń w gminie Rajcza.







W związku z uszkodzeniami łożysk na przyczółkach zachodzi obawa o prawidłową pracę konstrukcji obiektu mostowego. Należy dokonać oględzin pozostałych łożysk na filarach (przy użyciu windy lub rusztowań).

1. Zakres prac projektowych w zakresie mostu:

- 1) Wykonanie ekspertyzy stanu technicznego wraz z określeniem aktualnej nośności.
- 2) Wykonanie dokumentacji dla przeprowadzenia prac remontowych

2. Minimalny zakres rzeczowy ekspertyzy:

- 1) Wykonanie inwentaryzacji geometrycznej obiektu na podstawie pomiarów gabarytowych, niwelacyjnych oraz przewiertów kontrolnych, wraz z określeniem rzeczywistego układu warstw nawierzchni.
- 2) Wykonanie inwentaryzacji fotograficznej oraz rysunkowej uszkodzeń wraz z ich opisem i analizą.
- 3) Wykonanie badania jakości betonu w elementach pręseł i podpór
- 4) Wykonanie ekspertyzy łożysk
- 5) Ocena stanu ustroju nośnego.
- 6) Ustalenie aktualnej nośności użytkowej obiektu na podstawie wyników badań i obliczeń statyczno-wytrzymałościowych.
- 7) Wykonanie raportu końcowego obejmującego ocenę stanu technicznego obiektu na podstawie wniosków z przeglądu oraz wyników z badań materiałowych i obliczeń.
- 8) Określenie strategii dalszego postępowania z obiektem z uwzględnieniem potrzeby utrzymania istniejącej konstrukcji oraz zakresu wymaganych prac w celu dalszej eksploatacji. Przygotowanie koncepcji remontu bądź przebudowy obiektu wraz z przedmiarem i kosztorysem.
- 9) Analiza ekonomiczna proponowanych zaleceń dotyczących dalszego postępowania z obiektem, z wyraźnym podziałem na:
 - działania doraźne,
 - działania docelowe - koncepcja remontu/przebudowy obiektu.

10. Dokumentacje należy wykonać w oparciu o aktualnie obowiązujące normy i przepisy

Zamawiający wskazuje na konieczność dokonania oględzin przedmiotu postępowania w terenie.

Zamawiający nie dysponuje archiwalną dokumentacją obiektu mostowego.

Szacowany termin sporządzenia dokumentacji oraz uzyskanie wszystkich zgód:
do 3 – miesięcy od podpisania umowy

7. Osoba do kontaktu w sprawie rozeznania cenowego: mgr inż. Anna Mieszczak,
e-mail: anna.mieszczak@pzd.zywiec.pl, tel. 662-021-568


DIREKTOR
POWIATOWEGO ZARZĄDU DRÓG
w ŻYWCU
mgr inż. Jolanta Korczyk