

LEGENDA:

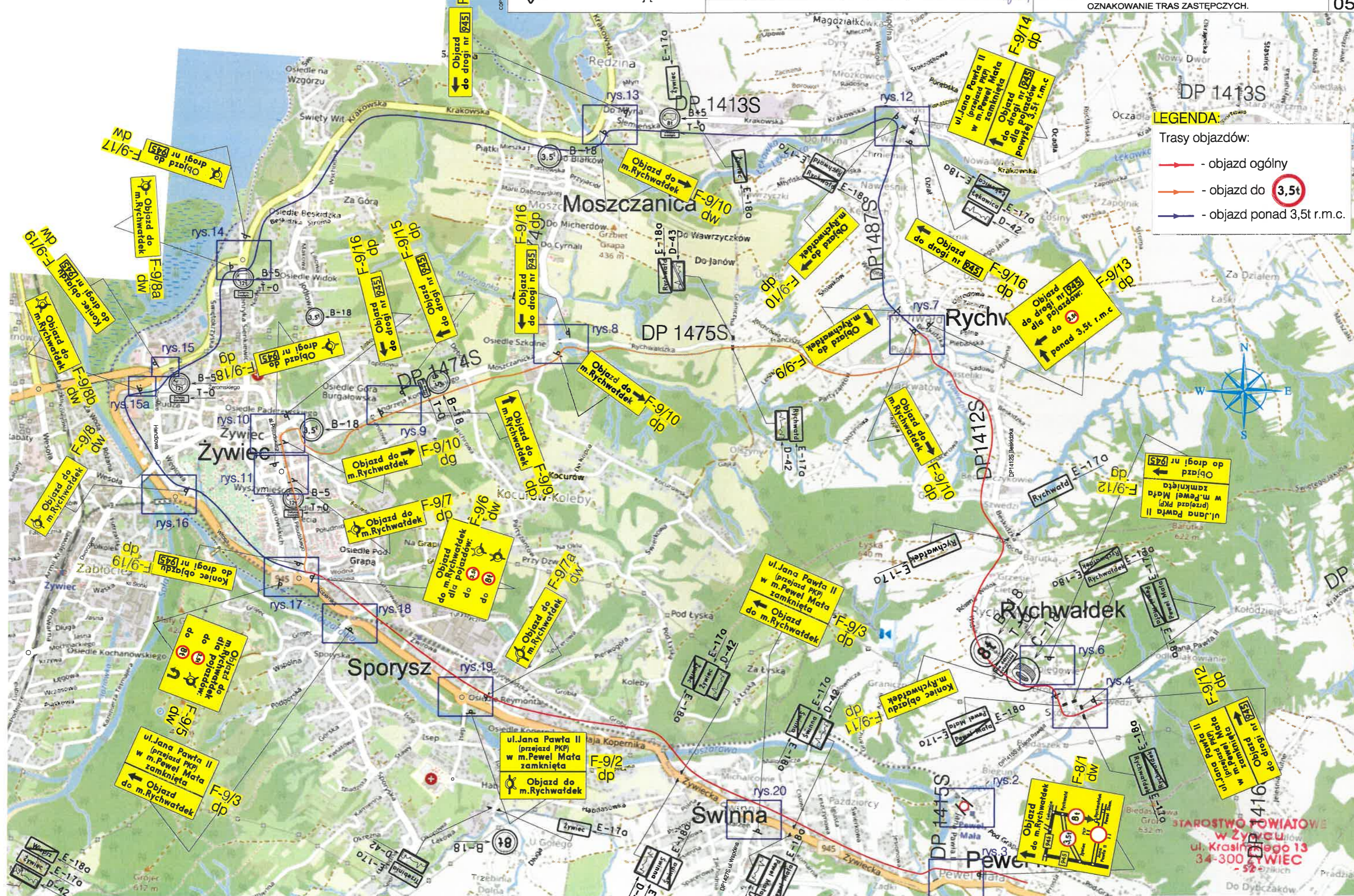
I-1 F-8/2 - tablice projektowane

A-7 - znaki istniejące



ul. Rodziny Jędów 7, 30-618 Kraków
BIURO: ul. Głowackiego 56, 30-085 Kraków
tel./fax: 636-72-28 tel.: 637-90-00 w.253, 0501192485
e-mail: dromarkrakow@poczta.onet.pl
NIP: 679-201-61-25

OBIEKT:	Modernizacja linii kolejowej nr 97 na odcinku Żywiec - Sucha Beskidzka.	DATA:	10/2025
TEMAT OPRACOWANIA:	czasowa zmiana w organizacji ruchu drogowego - zamknięcie przejazdu kolejowego kat.C w m.Pewel Mała (DP nr 1415S - ul.Jana Pawła II/LK 97 km 73+869).	SKALA:	1:25000
TREŚĆ RYSUNKU:	OZNAKOWANIE TRAS ZASTĘPCZYCH.	NR RYS.:	05



LEGENDA:

Trasy objazdów:

- - objazd ogólny
- - objazd do 3,5t
- - objazd ponad 3,5t r.m.c.

STAROSTWO POWIATOWE
w Żywcu
ul. Krasińskiego 13
34-300 ŻYWIEC
- 52 osiedli