

TRZECIORZĘD

NEOGEN

- N Iły z florą, piaski i żwiry
- N₂ Iły z florą, piaski i żwiry
- gNb² Iły z wkładkami mułków i piasków (warstwy grabowieckie)
- chNb² Iły i mulowce z marglami dolomitycznymi (warstwy chodnickie)
- wNb² Gipsy i ropy z gipsami (warstwy wielkie)
- Nb¹ Iły, mulowce, piaski i żwiry
- sNb¹ Iły i piaski (warstwy skawińskie)

GÓRNY
ŚROD-KOWY
DOLNY

PLIOCEN
MIOCEN

- kPg₃ Piaskowce i łupki (warstwy krosnienskie)
- bpPg₃ Margle z Barutki
- mePg₃ Łupki, margle i rogowce (warstwy menilitowe)
- pnPg₃ Łupki i piaskowce (warstwy nadmagurskie)
- otPg₃ Piaskowce i łupki (warstwy ostryskie)
- cpPg₃ Łupki i piaskowce cienkoławicowe (warstwy chochołowskie)
- cpPg₃ Piaskowce (warstwy chochołowskie)
- zpPg₃ Łupki i piaskowce cienkoławicowe (warstwy zakopiańskie)
- zpPg₃ Piaskowce i łupki (warstwy zakopiańskie)
- mpPg₃ Piaskowce glaukonitowe i łupki (warstwy magurskie)
- mpPg₃ Piaskowce mikowe i łupki (warstwy magurskie)

OLIGOCEN

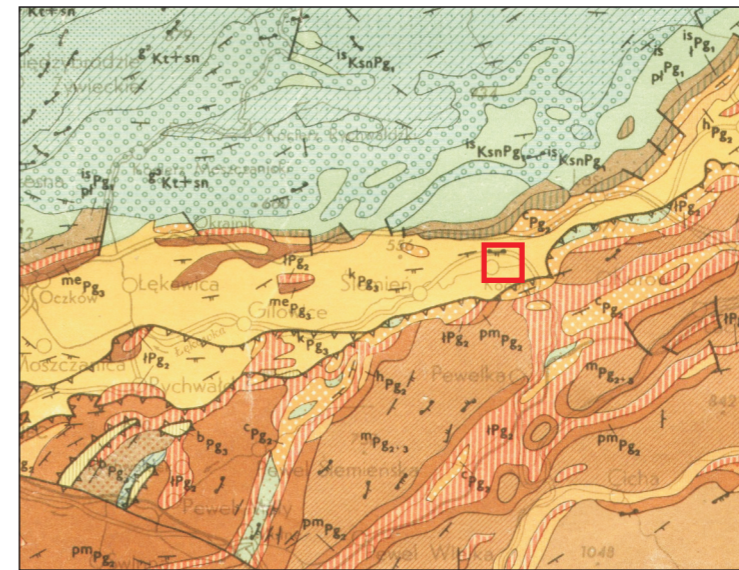
PALEOGEN

- mpPg₃ Piaskowce glaukonitowe i łupki (warstwy magurskie)
- mpPg₃ Piaskowce mikowe i łupki (warstwy magurskie)
- mPg₃ Margle pstre
- pmPg₃ Łupki i piaskowce (warstwy podmagurskie)
- hpPg₃ Łupki i piaskowce (warstwy hieroglifowe)
- ipPg₃ Łupki pstre
- cpPg₃ Piaskowce ciężkowieckie
- dzPg₃ Piaskowce i łupki (warstwy z Przybradza)
- opPg₃ Piaskowce, zlepienie osieleckie i pasierbieckie
- rpPg₃ Piaskowce z Radziechowych
- bpPg₃ Łupki i piaskowce (warstwy beloweskie)
- lpPg₃ Margle, piaskowce i łupki (warstwy łąckie)
- zpPg₃ Piaskowce, łupki i zlepienie (warstwy kluszkowskie i szczawnickie)
- ipPg₃ Łupki (warstwy istebniańskie górne)
- isPg₃ Piaskowce i łupki (warstwy istebniańskie górne)
- lpPg₃ Piaskowce, zlepienie i łupki z Mutnego i Łyski

EOCEN

PALEOGEN I EOCEN

PALEOGEN




Opracowano na podstawie Golonka J. i inni 1978 – Mapa geologiczna Polski bez utworów czwartorzędowych w skali 1: 200 000 arkusz Bielsko-Biała. Instytut Geologiczny, Warszawa.

obszar dokumentowanych robót geologicznych

KREDA – TRZECIORZĘD

- pkPg₃ Margle, łupki i piaskowce (jednostka podśląska)
- pmkPg₃ Łupki, margle i piaskowce (jednostka przedmagurska)
- isKsnPg₁ Piaskowce i łupki (warstwy istebniańskie)
- pkshPg₃ Piaskowce i zlepienie z Gorzenia, Rybia i Szydłowca
- bkshPg₃ Piaskowce i łupki (warstwy biotytove)
- rkshPg₃ Piaskowce i łupki (warstwy inoceramowe – rospianieckie)

SENON I PALEOGEN

Wykonawca:	 HYDROLOGIC ul. Katowicka 11 43-450 Ustron	
Podmiot zamawiający i finansujący	Powiatowy Zarząd Dróg ul. Leśnianka 102a 34-300 Żywiec	
Opracowanie:	DOKUMENTACJA GEOLOGICZNO-INŻYNIERSKA	
Data opracowania:	Skala:	Opracował:
Grudzień 2025	1 : 200 000	mgr inż. G. Kondel
Wycinek Mapy geologicznej Polski		Zal. 7